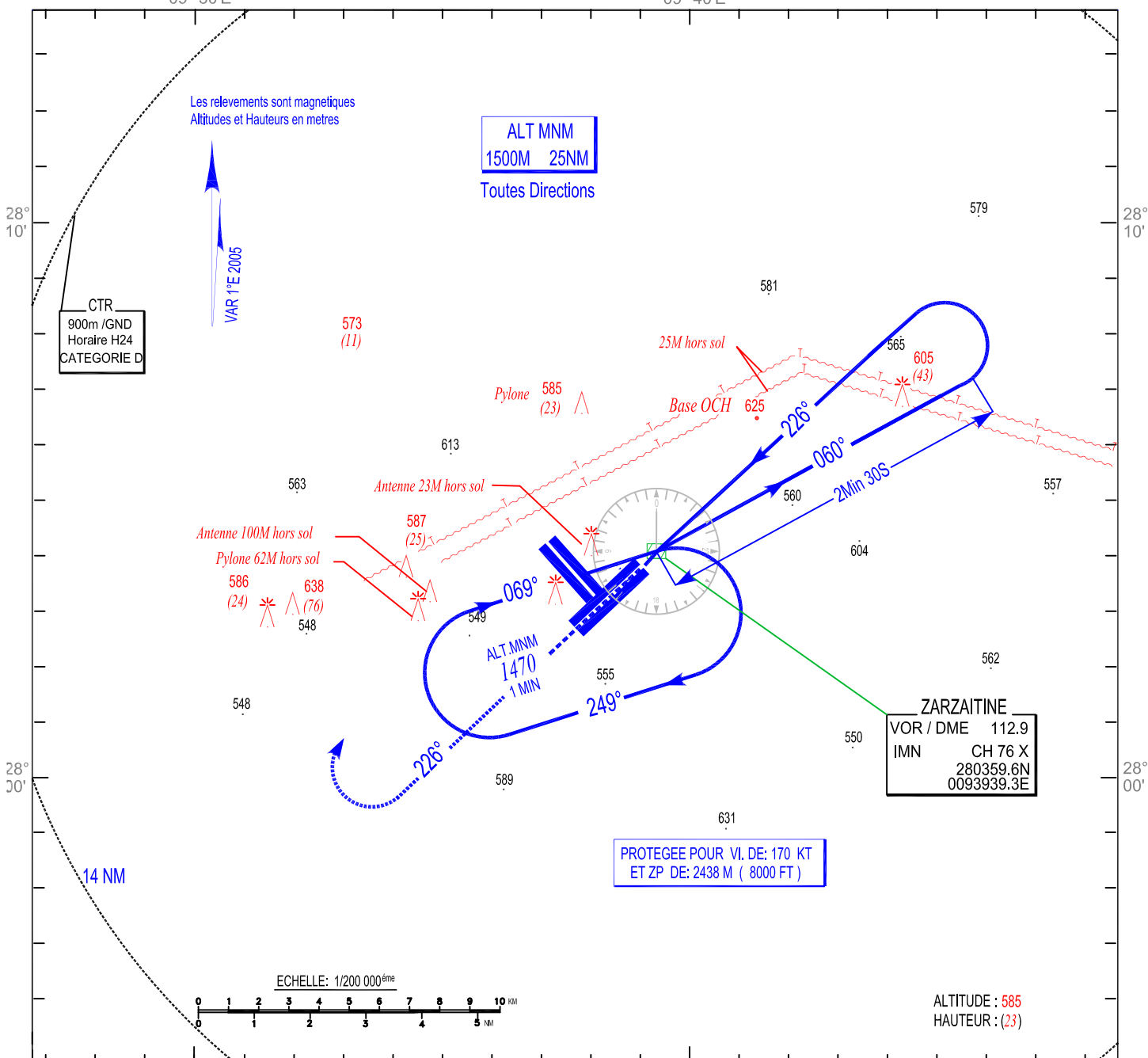


ALT.AD : 562 M

Les hauteurs sont déterminées
par rapport à ALT. AD

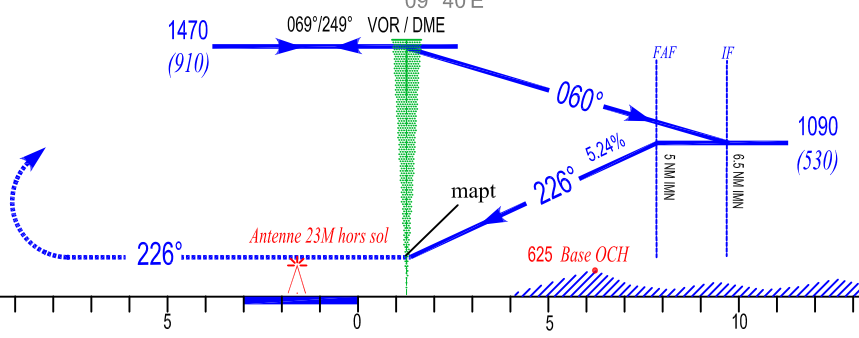
TWR : 119.7, 118.7(s)

CARTE D'APPROCHE AUX INSTRUMENTS - OACI-
VOR RWY 23
CAT A/B



Altitude de Transition : 1470 M

APPROCHE INTERROMPUE
Monter sur le radial 226° IMN jusqu'à 600M QFE puis virage à droite intercepter le radial 069° IMN en montée vers 1500M suivre instruction du controle.



Cat/ACFT	MINIMUMS OPERATIONNELS LES PLUS BAS ADMISSIBLES					
	VOR/DME RWY23			Approche à vue		
	OCH	MDH	VH	OCH	MDH	VH
A	137 M	450 FT	2000 M	190 M	630 FT	1600 M
B	137 M	450 FT	2000 M	190 M	630 FT	1600 M