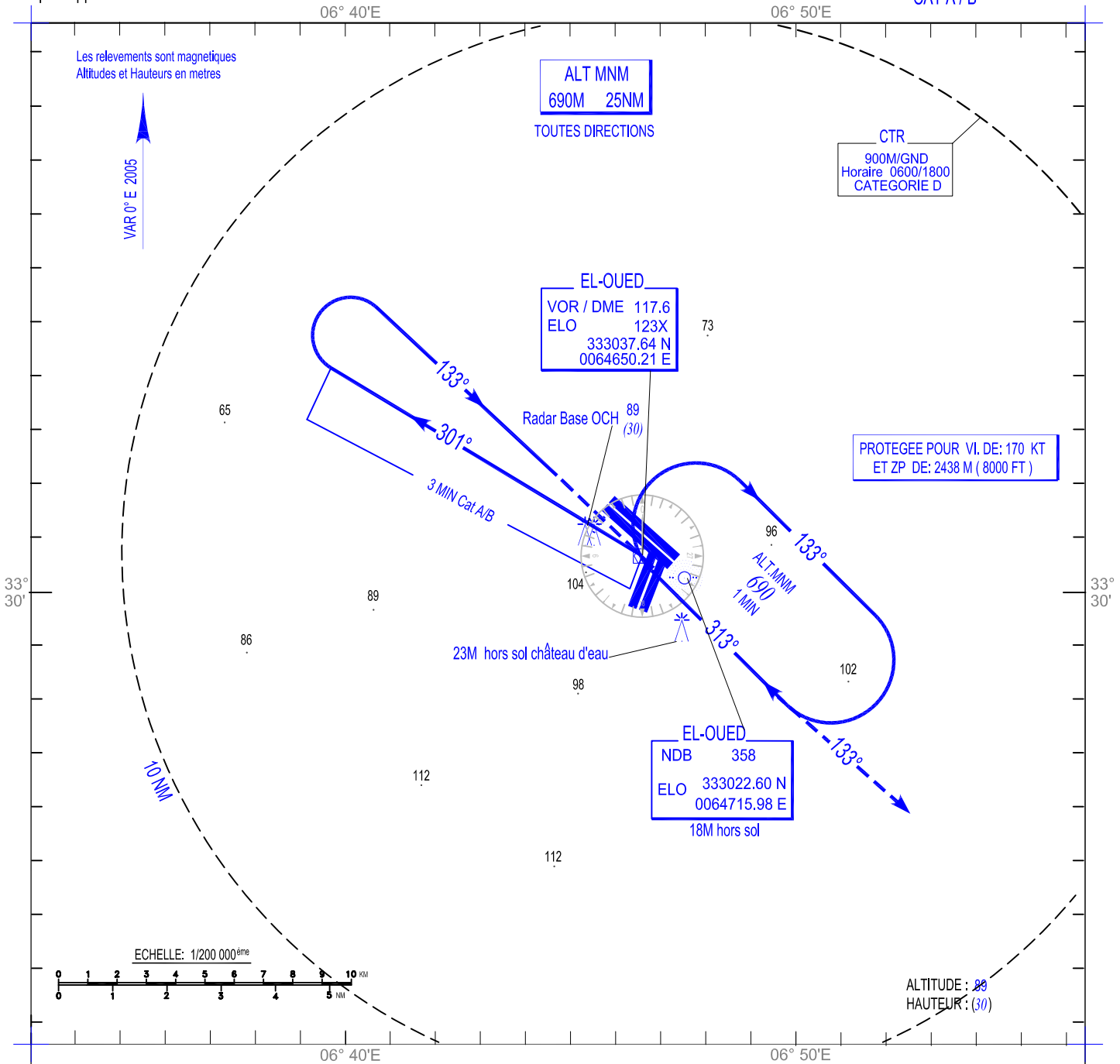


ALT. AD : 62 M
Les hauteurs sont déterminées
par rapport au THR 13 - ALT- 59 M

CARTE D'APPROCHE AUX INSTRUMENTS-OACI-

VOR RWY 13
CAT A / B

TWR : 118.1
119.7 (s)



Altitude de
Transition : 990 M

510
(450)

VOR/DME 133° / 313° 690
(630)

APPROCHE INTERROMPUE
Monter sur QDR 133° ELO vers
690M QNH et suivre instructions
du controle

Cat-ACFT	MINIMUMS OPERATIONNELS LES PLUS BAS ADMISSIBLES					
	VOR RWY 13			Approche à vue		
	OCH	MDH	VH	OCH	MDH	VH
A	120 M	400 FT	2400 M	150 M	500 FT	2400 M
B	120 M	400 FT	2400 M	150 M	500 FT	2400 M