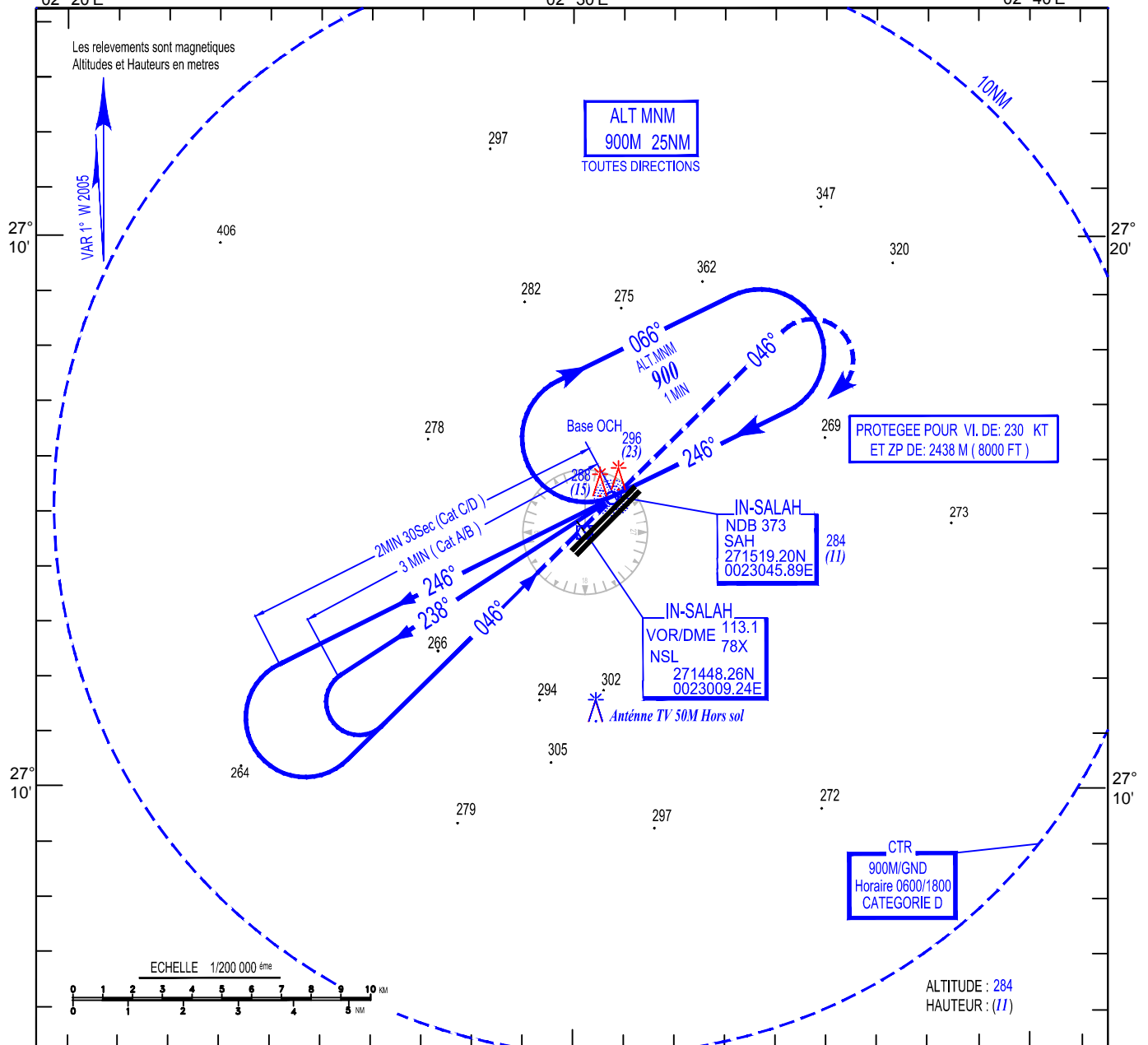


ALT.AD: 273 M
Les hauteurs sont déterminées
par rapport a ALT.AD. 273 M
02° 20'E

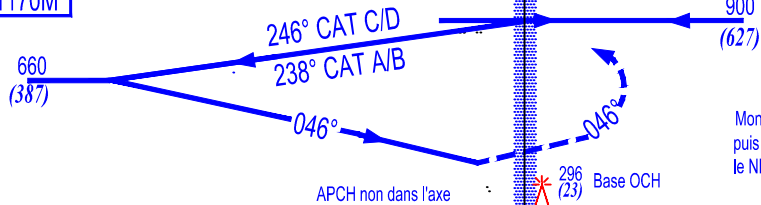
TWR :118.1- 119.7(s)

CARTE D'APPROCHE AUX INSTRUMENTS- OACI-

NDB
RWY 05



Altitude de
Transition :1170M



APPROCHE INTERROMPUE
Monter sur le radial 046° vers 660M QNH
puis virage a droite pour un retour vers
le NDB a 900M QNH

Cat-ACFT	MINIMUMS OPERATIONNELS LES PLUS BAS ADMISSIBLES					
	NDB- RWY 05			Approche a Vue		
	OCH	MDH	VH	OCH	MDH	VH
A	130 M	430 FT	2400 M	170 M	560 FT	2400 M
B	130 M	430 FT	2400 M	170 M	560 FT	2400 M
C	130 M	430 FT	2800 M	210 M	690 FT	4000 M
D	130 M	430 FT	3200 M	210 M	690 FT	4400 M