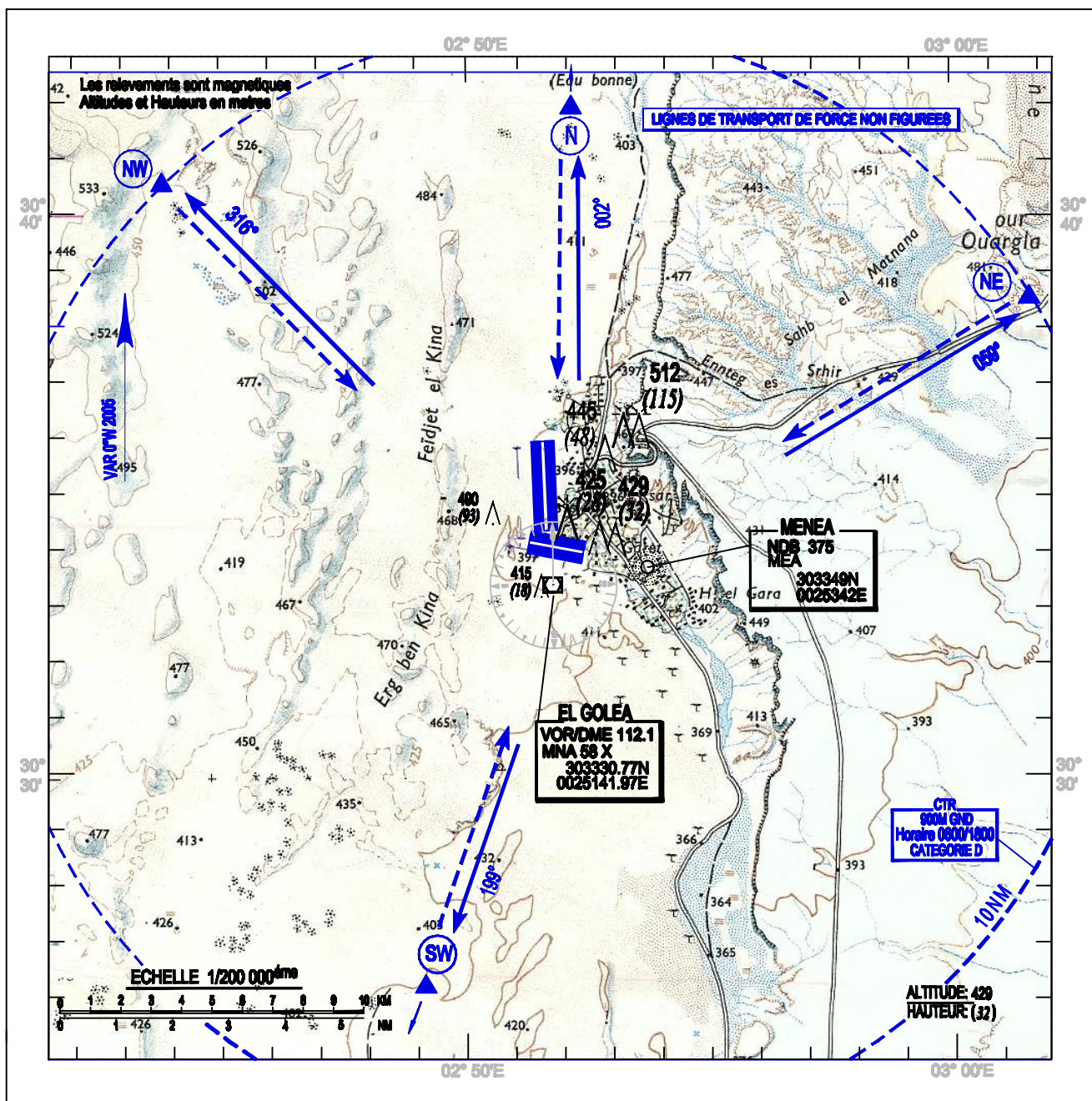


ALT. AD : 397M
Les hauteurs sont déterminées
par rapport à l'altitude de l'A/D

TWR : 119.7

CARTE D'APPROCHE A VUE -OACI -



Notes:

CHEMINEMENTS VFR.



- Points de report obligatoires :

- (N) Radial 002°
- (NE) Radial 059°
- (NW) Radial 316°
- (SW) Radial 199°