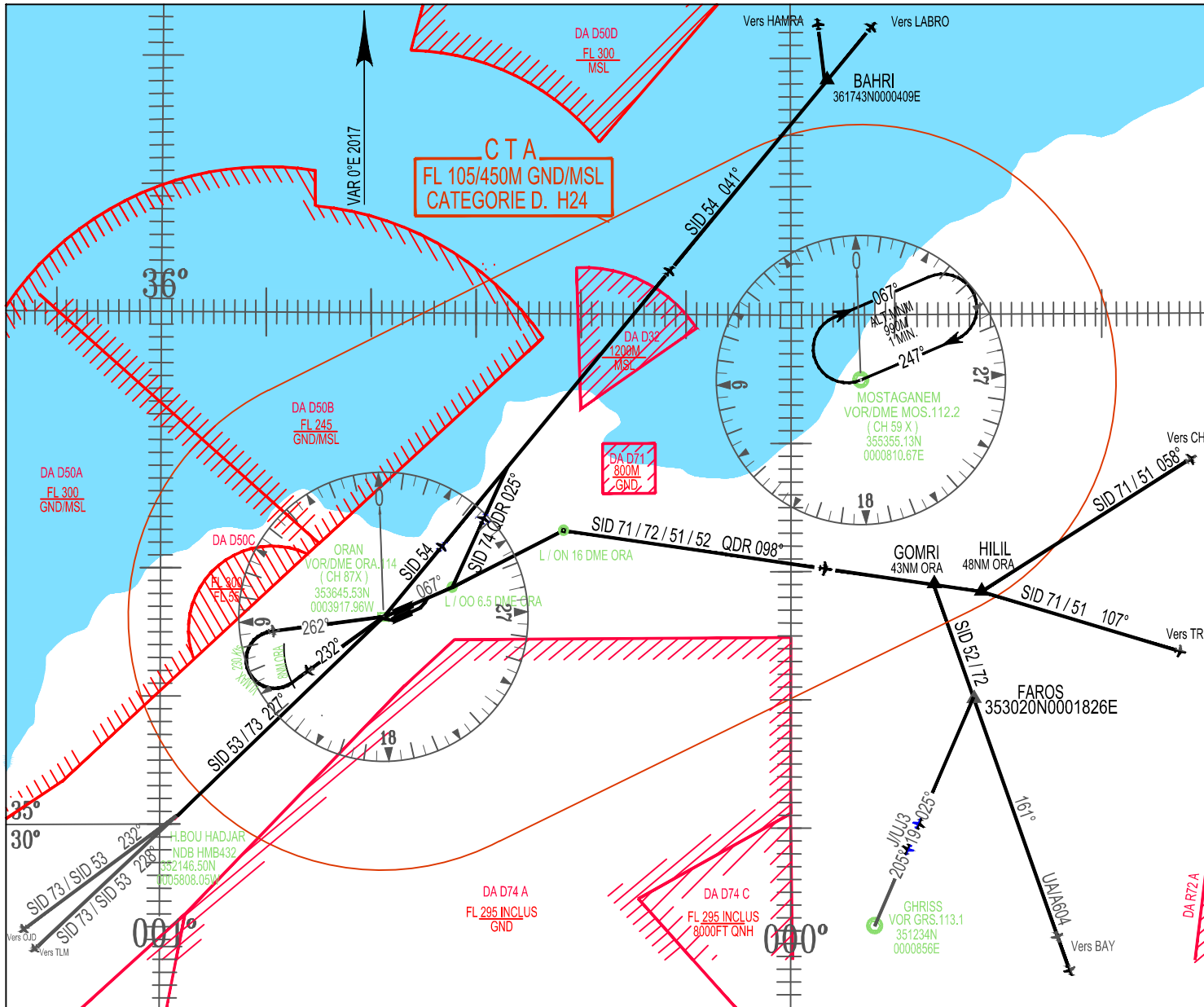


ALTITUDE DE TRANSITION : 990M

APP. 128.2 - 121.1(s)
TWR. 118.1 - 119.7 (s)

CARTE DES DEPARTS NORMALISES
AUX INSTRUMENTS OACI (SID)
RWY 07L / 25R- RWY 07R/25L



TMA ORAN
PROCEDURES DE DEPARTS AUX INSTRUMENTS
AERODROME ORAN/ES SENIA

CODE	POINT DE SORTIE	CHEMINEMENTS
SID 71 RWY 07L/07R	HILIL (CHE) ou (TRB)	Après décollage, monter en suivant RDL 067° d'ORA jusqu'à ON, ensuite virer à droite pour suivre le QDR 098° de ON jusqu'à HILIL et en route vers CHE ou TRB.
*SID 51 RWY 25R/25L	(TRB)	Après décollage, intercepter et suivre RDL-232° d'ORA, atteindre 3000FT QNH minimum au plus tard à 8NM d'ORA. A 8NM d'ORA, virer à droite (VI Max 230 kts) pour intercepter RDL 262° d'ORA au maximum à FL 50 ensuite monter et suivre ce RDL jusqu'à vertical ORA puis intercepter et suivre RDL-067° d'ORA jusqu'à ON, ensuite virer à droite pour suivre le QDR 098° de ON jusqu'à HILIL et en route vers CHE ou TRB.
SID 72 RWY 07L/07R	GOMRI (BAY) ou (GRS)	Après décollage, monter en suivant RDL 067° d'ORA jusqu'à ON, ensuite virer à droite pour suivre le QDR 098° de ON jusqu'à GOMRI et en route vers BAY ou GRS.
*SID 52 RWY 25R/25L	(GRS)	Après décollage, intercepter et suivre RDL-232° d'ORA, atteindre 3000FT QNH minimum au plus tard à 8NM d'ORA. A 8NM d'ORA, virer à droite (VI Max 230 kts) pour intercepter RDL 262° d'ORA au maximum à FL 50 ensuite en montée et suivre ce RDL jusqu'à vertical ORA, puis intercepter et suivre RDL 067° d'ORA jusqu'à ON, ensuite virer à droite pour suivre le QDR 098° de ON jusqu'à GOMRI et en route vers BAY ou GRS.
SID 73 RWY 07L/07R	HMB (OJD) ou (TLM)	Après décollage, virage à gauche pour passer vertical ORA, puis intercepter et suivre RDL-226° d'ORA vers HMB et en route vers TLM ou OJD.
SID 53 RWY 25R/25L	(TLM)	Après décollage, intercepter et suivre RDL-226° d'ORA vers HMB et en route vers TLM ou OJD.
SID 74 RWY 07L/07R	BAHRI (HAMRA) ou (LABRO)	Après décollage, monter en suivant RDL 067° d'ORA jusqu'à OO, ensuite virer à gauche et suivre le QDR 025° de OO pour rejoindre et suivre RDL-041° d'ORA jusqu'à BAHRI et en route vers HAMRA ou LABRO.
*SID 54 RWY 25R/25L	(LABRO)	Après décollage, intercepter et suivre RDL-232° d'ORA, atteindre 3000FT QNH minimum au plus tard à 8NM d'ORA. A 8NM d'ORA, virer à droite (VI max 230 kts) pour intercepter RDL-262° d'ORA au maximum à FL 50 ensuite monter et suivre ce RDL jusqu'à vertical ORA, puis intercepter et suivre RDL-041° d'ORA jusqu'à BAHRI et en route vers HAMRA ou LABRO.

* Pente ATS:
Une pente minimale de montée de 5% est imposée jusqu'à 8NM DME ORA pour atteindre l'altitude minimale de sécurité en route (3000 FT QNH) pour les SID 51, SID 52 et SID 54 afin d'éviter l'obstacle le plus pénalisant constitué par un relief d'altitude 584 M (2000 FT) situé à 8,6 NM DME ORA et sur RDL-262° d'ORA.