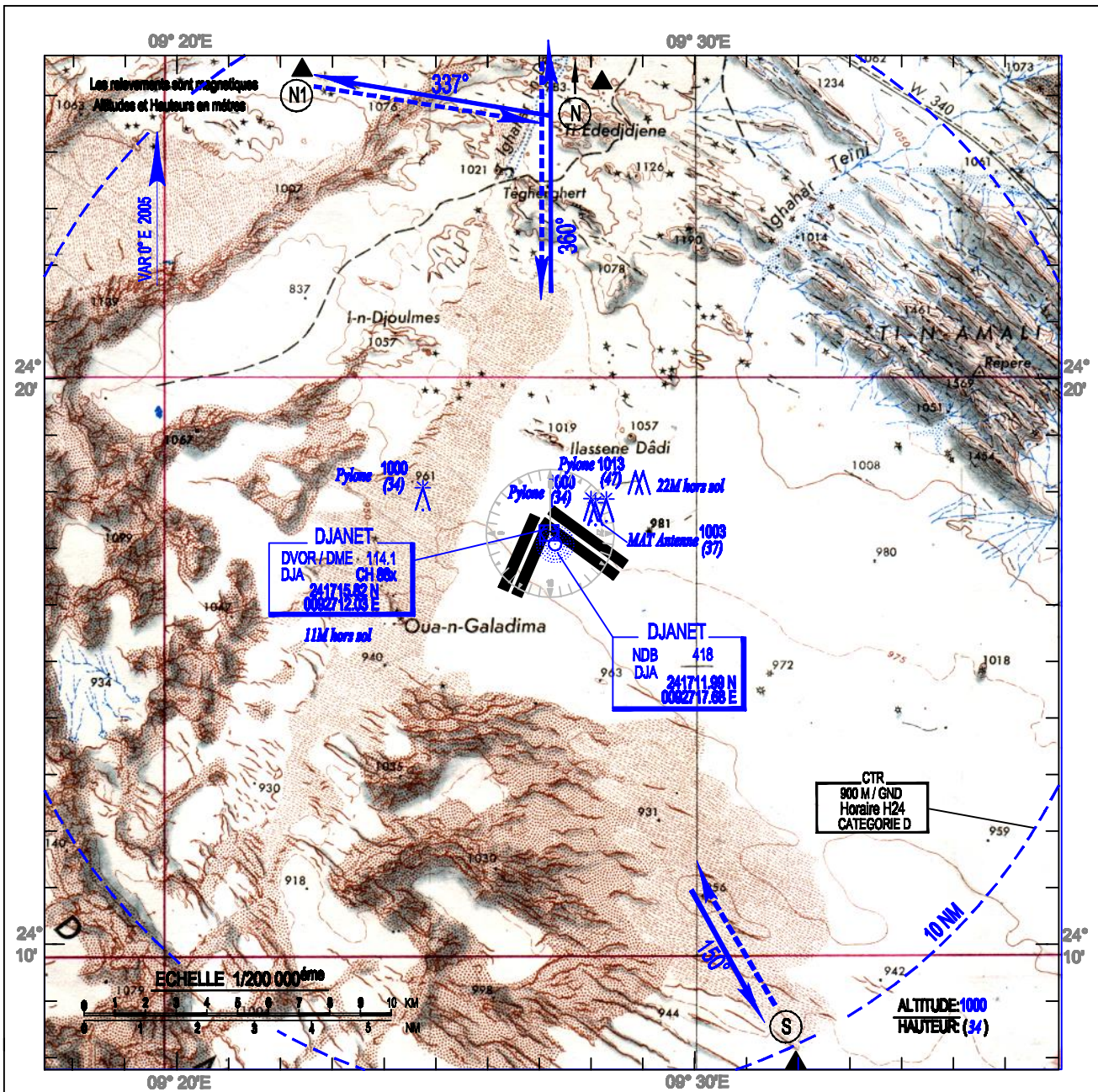


ALT.AD : 966 M
Les hauteurs sont déterminées
par rapport à l'altitude de l'AD

TWR : 118.1, 119.7(s)

CARTE D'APPROCHE A VUE - OACI -



CHEMINEMENTS VFR.

- (N) Radial 360° DJA.
- (N1) Radial 360° DJA jusqu'a 8 NM DME DJA puis virage à gauche pour rejoindre le Radial 337° DJA .
- (S) Radial 150° DJA.

NOTE:

- Aérodrome situé en zone désertique, pour tout vol à destination de cet aérodrome un préavis de départ doit être adressé avant 1600 heures à DAAJYDYD.
- Demi tour obligatoire sur les raquettes.