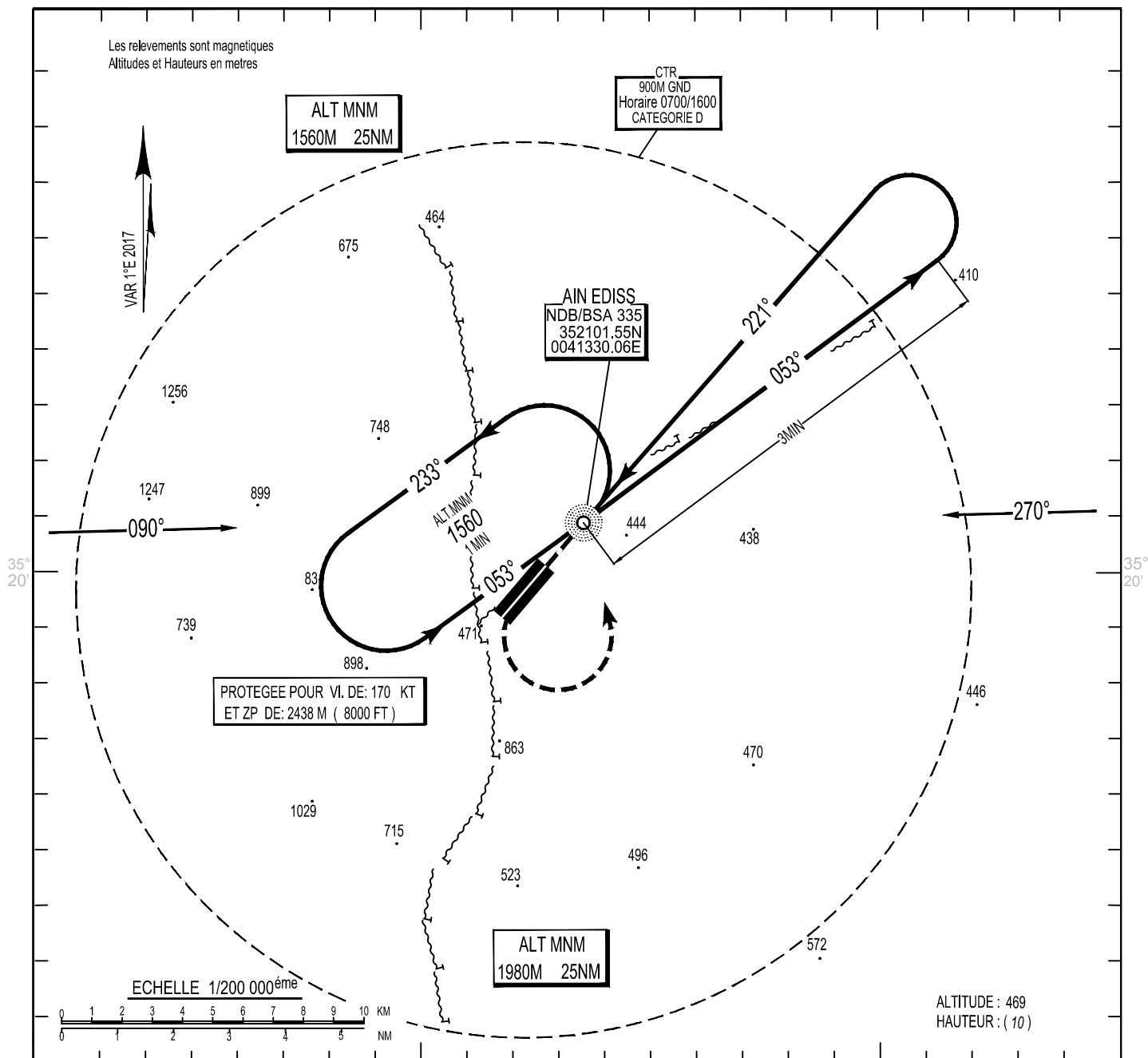


ALT.AD : 459 M

Les hauteurs sont déterminées
par rapport à l'altitude de l'AD

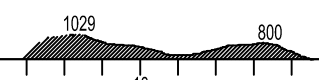
TWR : 118.1

CARTE D'APPROCHE AUX INSTRUMENTS - OACI -
NDB RWY 22
CAT A/B



Altitude de
Transition : 1560M

APPROCHE INTERROMPUE
Remonter vers 250M QFE ensuite virage à gauche
de 180° vers 800M QFE puis retour sur le NDB à 1100M QFE



| Cat-ACFT | MINIMUMS OPERATIONNELS LES PLUS BAS ADMISSIBLES | | | | | |
|----------|---|--------|--------|--------------------------------------|---------|--------|
| | NDB RWY 22 | | | Approche à vue au Sud Est du terrain | | |
| | OCH | MDH | VH | OCH | MDH | VH |
| A | 215 M | 710 FT | 2400 M | 430 M | 1410 FT | 5000 M |
| B | 215 M | 710 FT | 2400 M | 430 M | 1410 FT | 5000 M |